

Χαρακτηριστικά SingularLogic Control

Διαχείριση Συναλλασσόμενων

Ενταίρια παρακολούθηση συναλλασσόμενων ανεξάρτητα με το ρόλο που έχουν στην εταιρία (πελάτης, προμηθευτής ή/και τρίτος λογαριασμός), έτσι ώστε:

- ▼ Τα γενικά στοιχεία του συναλλασσόμενου ορίζονται μια μόνο φορά, ακόμη και αν αυτός είναι πελάτης και προμηθευτής ταυτόχρονα.
- ▼ Οι κινήσεις και το υπόλοιπο του συναλλασσόμενου, ως πελάτη και ως προμηθευτή, παρακολουθούνται ξεχωριστά ενώ, υπάρχει η δυνατότητα παρακολούθησης της συνολικής εικόνας του.
- ▼ Δίνεται δυνατότητα ορισμού μέγιστου επιτρεπτού υπολοίπου πελατών, προμηθευτών, χρεωστών, πιστωτών.
- ▼ Τα οικονομικά στοιχεία παρακολουθούνται ανά υποκατάστημα πελάτη ή προμηθευτή.
- ▼ Ορίζεται ειδική έκπτωση ανά πελάτη ή προμηθευτή.

Διαχείριση Πωλήσεων

Το κύκλωμα Παραγγελιών - Τιμολόγησης παρακολουθεί πλήρως όλα τα στάδια μιας πώλησης (προσφορές, παραγγελίες, παραστατικά τιμολόγησης). Εκτός από τη διαχείριση πωλήσεων που αφορά σε αγαθά, η εφαρμογή υποστηρίζει και την παρακολούθηση των παρεχόμενων υπηρεσιών.

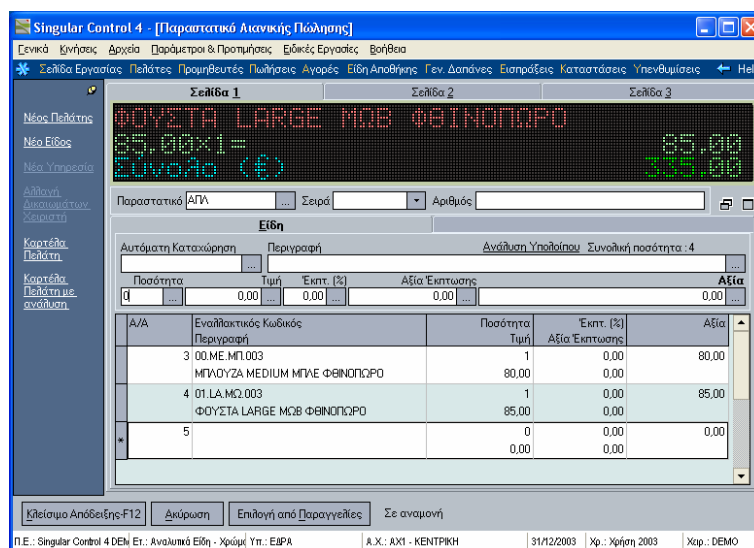
Α	Α	Ημερομ. Παραστ.	Ημερομ. Ενημ./επ.	Τύπ	Σει	Αριθμ	Αξία	Υποκ/μα	Κατάστατ. Ενημέρωσ	Όνομα	Σ
13		1/3/2004	1/3/2004	ΑΠΛ		1	1,40	ΥΠΟΚΑΤΑΣΤΗΜΑ	Επίσημο	Πελάτης Λιανικής	0'
14		25/2/2004	25/2/2004	ΔΑΤ		5	387,79	KENTP - ΕΔΡΑ ΕΤΑΙΡ	Επίσημο	Alpha SA	0'
15		30/4/2004	30/4/2004	ΔΑΤ		444	1,212,45	KENTP - ΕΔΡΑ ΕΤΑΙΡ	Επίσημο	Πετρόπουλος ΑΕΒΕΕ (Ομίλος)	0'
16		30/4/2004	30/4/2004	ΔΑΠ		87	61,36	ΥΠΟΚΑΤΑΣΤΗΜΑ	Επίσημο	Ελευθεράτος Ιωάννης & ΣΙΑ	0'
17		25/2/2004	25/2/2004	ΔΑΠ		86	61,36	ΥΠΟΚΑΤΑΣΤΗΜΑ	Επίσημο	Ελευθεράτος Ιωάννης & ΣΙΑ	0'
18		25/2/2004	25/2/2004	ΔΑΠ		88	61,36	ΥΠΟΚΑΤΑΣΤΗΜΑ	Επίσημο	Ελευθεράτος Ιωάννης & ΣΙΑ	0'
19		25/2/2004	25/2/2004	ΤΙΜ		111	184,08	ΥΠΟΚΑΤΑΣΤΗΜΑ	Επίσημο	Ελευθεράτος Ιωάννης & ΣΙΑ	01
20		12/5/2004	12/5/2004	ΔΑΤ		77	407,80	ΥΠΟΚΑΤΑΣΤΗΜΑ	Επίσημο	Πηροφορική ΑΕ (Μεωμένο)	01
21		1/1/2004	1/1/2004	ΑΠΛ		5555	9,60	KENTP - ΕΔΡΑ ΕΤΑΙΡ	Επίσημο	Am-Tech (Εξοτ.)	01
22		31/12/2004	31/12/2004	ΠΠΥ		04456	75,05	KENTP - ΕΔΡΑ ΕΤΑΙΡ	Επίσημο	Βαρβαλιτήτς Μαρκος	01
25		14/5/2004	14/5/2004	ΠΔΕ		004563	1,06	KENTP - ΕΔΡΑ ΕΤΑΙΡ	Επίσημο	Τεχνολογία ΕΠΕ	01
26		14/5/2004	14/5/2004	ΑΠΥ		00022	6,20	KENTP - ΕΔΡΑ ΕΤΑΙΡ	Επίσημο	Παπαδόπουλος Νικόλαος	01
27		14/5/2004	14/5/2004	ΑΠΔ		11	3,80	KENTP - ΕΔΡΑ ΕΤΑΙΡ	Επίσημο	Πελάτης Λιανικής	01
28		14/5/2004	14/5/2004	ΑΠΔ		12	9,42	KENTP - ΕΔΡΑ ΕΤΑΙΡ	Επίσημο	Πελάτης Λιανικής	01
29		14/5/2004	14/5/2004	ΔΑΤ		55	5,19	KENTP - ΕΔΡΑ ΕΤΑΙΡ	Επίσημο	Alpha SA	01
30		1/6/2004	1/6/2004	ΑΠΥ		1	10,00	KENTP - ΕΔΡΑ ΕΤΑΙΡ	Επίσημο	Παπαδόπουλος Νικόλαος	01

Αναλυτικότερα η εφαρμογή προσφέρει:

- ▼ Μαζική ή επιλεκτική συγκέντρωση των παραστατικών, με δυνατότητα επιλογής ποσοτήτων ειδών ανά παραστατικό.
- ▼ Κατά την καταχώριση των παραστατικών προσφέρεται:
 - ▼ Αυτόματη παρακολούθηση φόρων/ κρατήσεων και επιβαρύνσεων πωλήσεων
 - ▼ Αντιγραφή γραμμών παραστατικού σε κάποιο άλλο
 - ▼ Ορισμός αποθηκευτικού χώρου ανά γραμμή παραστατικού
 - ▼ Ορισμός Πωλητή ανά γραμμή παραστατικού.

Product Functionality

- ▼ Πληροφόρηση για τις τελευταίες τιμές πώλησης καθώς και λοιπά στοιχεία προηγούμενων πωλήσεων του είδους στον πελάτη.
- ▼ Υπολογισμός κόστους παραστατικού κατά τη διάρκεια της καταχώρισης
- ▼ Διαχείριση δόσεων με αυτόματο υπολογισμό κατά την καταχώριση των παραστατικών πωλήσεων.
- ▼ Διαχείριση προκαταβολών.
- ▼ Σύνθετες εκπωτικές πολιτικές (πελάτες, ζώνες τιμών, είδη, τρόποι πληρωμής, τιμοκατάλογοι κ.λπ.).
- ▼ Ιεραρχική παρακολούθηση πωλητών σε προϊστάμενους και υφιστάμενους, με δυνατότητα διαφορετικών ποσοτών προμήθειας για πωλήσεις του πωλητή ή των υφισταμένων του.
- ▼ Μικτό τρόπο πληρωμής για τον καθορισμό της εξόφλησης της οφειλής του πελάτη.
- ▼ Οριζόμενοι Τρόποι Πληρωμής
- ▼ Υποστήριξη εντατικών λιανικών πωλήσεων για τις επιχειρήσεις που δραστηριοποιούνται στο λιανικό εμπόριο, με αυτόματη ενημέρωση της αποθήκης και των πωλήσεων:
 - ▼ Διαχείριση δικαιωμάτων χρηστών ως προς τη μεταβολή τιμής, έκπτωσης, αξίας, έκδοσης πιστωτικών
 - ▼ Προσωρινή άρση απαγορεύσεων του τρέχοντος χειριστή από διαχειριστή συστήματος στα πλαίσια έκδοσης συγκεκριμένης απόδειξης.
 - ▼ Χρήση εικονιδίων για τα είδη ευρείας χρήσης
 - ▼ Επιλογή τρόπου εξόφλησης με μετρητά ή μικτό τρόπο πληρωμής (μετρητά, αξιόγραφα, πιστωτικές κάρτες). Δυνατότητα καθορισμού οριζόμενου τρόπου πληρωμής
 - ▼ Ανεύρεση παραγγελίας του πελάτη με αυτόματη έκδοση της απόδειξης χωρίς την εκ νέου καταχώριση των ειδών
 - ▼ Σύνδεση με απόδειξη προκαταβολής και αυτόματος υπολογισμός υπολοίπου ποσού για εξόφληση
 - ▼ Αναμονή των εν εξελίξει αποδείξεων
 - ▼ Ανάκτηση των εν εξελίξει αποδείξεων μετά το άνοιγμα της εφαρμογής σε περίπτωση απότομης διακοπής ρεύματος



Διαχείριση Αγορών

Η διαχείριση αγορών παρακολουθεί πλήρως όλα τα στάδια μιας αγοράς (παραγγελίες- παραστατικά αγορών). Τα παραστατικά μπορούν μαζικά ή επιλεκτικά να συγκεντρωθούν σε παραστατικό του ίδιου σταδίου προς μετασηματισμό, με δυνατότητα επιλογής ποσοτήτων ειδών ανά παραστατικό, αποφεύγοντας έτσι την καταχώριση εκ νέου παραστατικών ανωτέρου σταδίου.

Επιπρόσθετα η εφαρμογή προσφέρει:

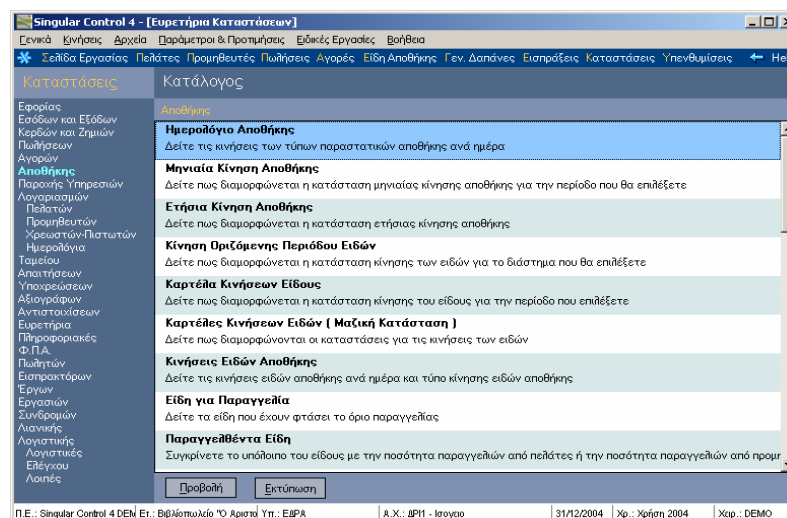
- ▶ Πολλαπλές αυτόματες επιβαρύνσεις με δυνατότητα επιμερισμού ή μη και άμεση δημιουργία κοστολογίου αγορών.
- ▶ Δυνατότητα καταχώρισης, μέσω των παραστατικών αγορών, φόρων-κρατήσεων.
- ▶ Σύνθετες εκπαιωτικές πολιτικές (προμηθευτές, είδη τρόποι πληρωμής, κ.λπ.).

Διαχείριση Αποθήκης

Για τη διαχείριση των ειδών στην αποθήκη παρέχονται απεριόριστοι εναλλακτικοί κωδικοί, barcodes και ζυγιστικά barcodes ανά είδος για παρακολούθηση, τιμολόγηση και ανεύρεση των ειδών.

Επιπλέον:

- ▶ Διαχειρίζεται πολλαπλές αποθήκες και αποθηκευτικούς χώρους ανά υποκατάστημα κάθε εταιρίας με δυνατότητα ανάλυσης υπολοίπου του είδους σε κάθε έναν από τους χώρους αυτούς.
- ▶ Διαχειρίζεται πολλαπλούς τιμοκαταλόγους ειδών με δυνατότητα διαφοροποίησης τιμών σε επίπεδο : α) χώρου (υποκαταστήματος, αποθήκης, αποθηκευτικού χώρου), β) πελάτη, γ) τρόπου πληρωμής, δ) τύπου παραστατικού.
- ▶ Η παρακολούθηση των ποσοτήτων των ειδών γίνεται παρέχοντας όρια ασφαλείας με προειδοποιητικά ή απαγορευτικά μηνύματα, προς αποφυγή έλλειψης αποθεμάτων.
- ▶ Διαθέτει λειτουργία mark up τιμών για αλλαγή των, πώλησης.
- ▶ Παρακολουθεί σερ ειδών και αντίστοιχα είδη.
- ▶ Παρακολουθεί 2 μονάδες μέτρησης ανά είδος.
- ▶ Επίσης, η εφαρμογή προσφέρει τη δυνατότητα αποτίμησης υπολοίπων με 5 τρόπους.



Χρηματοοικονομική Διαχείριση

Η χρηματοοικονομική διαχείριση παρέχει την άμεση εικόνα της επιχείρησης με ενιαία οικονομικά στοιχεία πελατών, προμηθευτών, εικόνα όλου του χαρτοφυλακίου και cash flow της επιχείρησης. Ειδικότερα προσφέρει:

- ▶ Παρακολούθηση συναλλασσομένων με ενιαία οικονομικά στοιχεία πελατών, προμηθευτών και λοιπών λογαριασμών.
- ▶ Δυνατότητα ορισμού μέγιστου επιτρεπτού υπολοίπου πελατών, προμηθευτών, χρεωστών, πιστωτών.
- ▶ Δυνατότητα αντιστοιχίσεων εισπράξεων-πληρωμών με τα παραστατικά που έχουν εισαχθεί (on line ή εκ των υστέρων).
- ▶ Διαχείριση λογαριασμών ταμείου και κινήσεις καταθέσεων / αναλήψεων.
- ▶ Ολοκληρωμένη διαχείριση των αξιόγραφων της επιχείρησης (κινήσεις, παρακολούθηση σταδίων, μπλοκ επιταγών).
- ▶ Επίσης, η εφαρμογή διαθέτει λειτουργία υπενθυμιστή για το σωστό οικονομικό προγραμματισμό της επιχείρησης.

Extras SingularLogic Control

Τα extras ολοκληρώνουν κατά τον πληρέστερο τρόπο την οικογένεια εφαρμογών SingularLogic Control. Ειδικότερα:

Χρώμα / Μέγεθος

Δυνατότητα διαχείρισης των ειδών της αποθήκης με ανάλυση σε Χρώμα, Μέγεθος και 3η Διάσταση.

- ▶ Διαχείριση απεριόριστων μεγεθών, χρωμάτων, διαστάσεων.
- ▶ Αυτόματη δημιουργία αναλυτικών ειδών και αναλυτικών εναλλακτικών κωδικών ανά Χρώμα-Μέγεθος-3η Διάσταση.
- ▶ Ορισμός Packing List (Sortimento) αγορών με πλήρη ανάλυση ως προς τις τρεις διαστάσεις.
- ▶ Διαχείριση διαφορετικών τιμών ανά διάσταση.
- ▶ Καταχώριση των ειδών με ανάλυση σε χρώμα και μέγεθος στα παραστατικά των πωλήσεων και αγορών (σε επίπεδο γραμμής παραστατικού).
- ▶ Εμφάνιση των κινήσεων των ειδών και των εκτυπωτικών καταστάσεων με ανάλυση σε χρώμα και μέγεθος.

Ανάλυση Υπολοίπου			
	SMALL	MEDIUM	LARGE
ΚΟΚΚΙΝΟ	1		
ΚΙΤΡΙΝΟ		1	
ΜΠΛΕ	1		
ΜΩΒ			1

Διαχείριση Ξένου Νομίσματος

Δυνατότητα παρακολούθησης των συναλλαγών σε ξένα νομίσματα.

- ▶ Παρακολούθηση των ιστομιμών (πώλησης, αγοράς, fixing) και ιστορικότητα αυτών.
- ▶ Υπολογισμός συναλλαγματικών διαφορών.

Product Functionality

- ▼ Αποτίμηση υποχρεώσεων και απαιτήσεων των συναλλασσομένων σε ξένα νομίσματα.

Φάκελος Εισαγωγών

Παρακολούθηση φακέλων εισαγωγών με όλα τα παραστατικά που τους αφορούν.

- ▼ Δυνατότητα μερικής κοστολόγησης
- ▼ Δυνατότητα επανακοστολόγησης (με ταυτόχρονο αντιλογισμό προηγούμενης κοστολόγησης)
- ▼ Δυνατότητα επιμερισμού εξόδων σε συγκεκριμένο ή συγκεκριμένα μόνο δελτία του φακέλου
- ▼ 5 τρόποι επιμερισμού επιβαρύνσεων
- ▼ Δυνατότητα επιμερισμού παραστατικού εξόδου σε περισσότερους από έναν φακέλους εισαγωγών
- ▼ Προβλέψεις τιμολογίων & αντιλογισμός αυτών

Είδη Εγγυοδοσίας

Δυνατότητα παρακολούθησης και διαχείρισης ειδών εγγυοδοσίας.

- ▼ Δυνατότητα ορισμού για ένα είδος των αντιστοίχων του ειδών εγγυοδοσίας με αναλογία μονάδων μεταξύ είδους-περιεχομένου και είδους-εγγυοδοσίας.
- ▼ Αυτόματη εισαγωγή στο παραστατικό ειδών εγγυοδοσίας κατά την επιλογή ειδών περιεχομένων.
- ▼ Διαχείριση επιστροφών ειδών εγγυοδοσίας με επιλογή σε παραστατικά πωλήσεων για έλεγχο και αυτόματη δημιουργία πιστωτικού για ενημέρωση αποθήκης.
- ▼ Δυνατότητα καθορισμού, στις Παραμέτρους Πωλήσεων, του τύπου παραστατικού για επιστροφές ειδών εγγυοδοσίας.

Διαχείριση Serial Numbers

Δυνατότητα παρακολούθησης serial numbers των ειδών της αποθήκης.

- ▼ Καταχώριση των serial numbers κατά τη διαδικασία καταχώρισης αγορών αλλά και ανεξάρτητα οποιαδήποτε στιγμή
- ▼ Δυνατότητα καταχώρισης συνεχόμενων κωδικών με προκαθορισμένη μορφή
- ▼ Μαζική Εισαγωγή serial numbers (προκαθορισμένης ή μη μορφής), που αφορούν είτε σε ένα είτε σε διαφορετικά είδη
- ▼ Επιλογή πώλησης των serial numbers με τις μεθόδους FIFO ή LIFO καθώς και δυνατότητα αυτόματης κίνησης με τις ίδιες μεθόδους
- ▼ Εκτυπώσεις καρτελών, κινήσεων και εκκρεμών παραγγελιών serial numbers

Παρτίδες

Δυνατότητα να παρακολουθήσης παρτίδων των ειδών της αποθήκης.

- ▼ Εισαγωγή παρτίδων κατά την καταχώριση αγορών αλλά και ανεξάρτητα οποιαδήποτε στιγμή
- ▼ Δυνατότητα καταχώρισης συνεχόμενων κωδικών με προκαθορισμένη μορφή
- ▼ Μαζική Εισαγωγή Παρτίδων (Προκαθορισμένης ή μη) μορφής, που αφορούν είτε σε ένα είτε σε διαφορετικά είδη
- ▼ Έλεγχος υπολοίπου παρτίδων ανά αποθηκευτικό χώρο ή για το σύνολό τους
- ▼ Έλεγχος ημερομηνίας λήξης κάθε παρτίδας και κατ' επιλογή απαγόρευσης πώλησής της

Product Functionality

- ▼ Επιλογή πώλησης της παρτίδας με τις μεθόδους FIFO ή LIFO καθώς και δυνατότητα αυτόματης κίνησης με τις ίδιες μεθόδους
- ▼ Πληροφοριακές καταστάσεις παρτίδων που αφορούν καρτέλες, κινήσεις, υπόλοιπα και μικτά κέρδη

Έργα/Συμβάσεις Πελατών

Παρακολούθηση των έργων που αναλαμβάνει η επιχείρηση για τους πελάτες της, με αναλυτική παρακολούθηση των υποέργων και με πλήρη εικόνα όλων των σταδίων ολοκλήρωσης.

- ▼ Ανάλυση έργων σε υποέργα για την παρακολούθηση των σταδίων του έργου.
- ▼ Δυνατότητα καταχώρισης ενός έργου ως "πρότυπο", με σκοπό να χρησιμοποιηθεί και για άλλους πελάτες με όμοια χαρακτηριστικά.
- ▼ Δυνατότητα σύνδεσης φάσεων του έργου με τυποποιημένες υπηρεσίες, οι οποίες εμφανίζονται αυτόματα στην εκτύπωση των παραστατικών.
- ▼ Παρακολούθηση εργασιών ανά έργο και σύνδεση των εργασιών αυτών με λίστα απασχόλησης εργαζομένων για την μέτρηση του κόστους.
- ▼ Παρακολούθηση κινήσεων εσόδων / εξόδων και ταμείου που αφορούν στο έργο.
- ▼ Παρακολούθηση συνδρομών και εκτύπωση βιβλίου συνδρομητών.
- ▼ Πλήθος πληροφοριακών καταστάσεων, που αφορούν στην πορεία εκτέλεσης του έργου.

Διαχείριση e-PoS

Δυνατότητα on line σύνδεσης των Η/Υ, στους οποίους πραγματοποιούνται κινήσεις λιανικής, με μηχανές PoS, ώστε να χρησιμοποιούνται ως φορολογικοί εκτυπωτές.

Βιβλία Α' και Β' Κατηγορίας

Η εφαρμογή δίνει τη δυνατότητα διαχείρισης βιβλίων Α' και Β' κατηγορίας και περιλαμβάνει:

- ▼ Ενσωματωμένο πλήρες Λογιστικό Σχέδιο λογαριασμών Εσόδων - Εξόδων.
- ▼ Αυτόματο υπολογισμό δηλώσεων Φ.Π.Α. και σύνδεση των λογαριασμών με τις μεταβλητές Δηλώσεων Φ.Π.Α. για την έκδοση αυτών.
- ▼ Δυνατότητα εύχρηστου σχεδιασμού των βιβλίων.
- ▼ Εκτύπωση όλων των απαιτούμενων από το νόμο καταστάσεων λογιστικού προσδιορισμού των καθαρών κερδών.

Βιβλία Γ' Κατηγορίας

Η εφαρμογή είναι πλήρως εναρμονισμένη με τον ΚΒΣ και τηρεί το ΕΓΛΣ με δυνατότητα μέχρι και δεκαπενταβάθμιας ανάλυσης, με πλήρως οριζόμενη μορφή 30ψήφιου αλφαριθμητικού κωδικού.

Επιπρόσθετα προσφέρει:

- ▼ Πλήρες ενσωματωμένο Λογιστικό Σχέδιο.
- ▼ Αυτόματη σύνδεση με τις Δηλώσεις Φ.Π.Α. για την έκδοση αυτών.
- ▼ Παρακολούθηση πολλαπλών χρήσεων με πολλές οριζόμενες περιόδους ανά χρήση.
- ▼ Παρακολούθηση υπερδωδεκάμηνης χρήσης.
- ▼ Δυνατότητα δημιουργίας πρότυπων λογιστικών άρθρων για συχνή χρήση.
- ▼ Καταχώριση προσωρινών κινήσεων και εκτυπώσεις με ή χωρίς τις προσωρινές κινήσεις.
- ▼ Διαχείριση πολλαπλών ημερολογίων και βιβλία υποκαταστημάτων.

Product Functionality

- ▼ Αυτόματη ενημέρωση αναλυτικά ή συμψηφιστικά από τα προγράμματα της Εμπορικής διαχείρισης.
- ▼ Δημιουργία αυτόματων κινήσεων ανοίγματος και κλεισίματος κινήσεων αποτελεσμάτων και μεταφοράς υπολοίπων.

Αναλυτική Λογιστική

Πλήρης υποστήριξη των λογαριασμών της ομάδας 9 του ενιαίου λογιστικού σχεδίου.

- ▼ Δυνατότητα αντίκρουσης των λογαριασμών στο επίπεδο που επιθυμεί ο χρήστης.
- ▼ Προσφέρει πέντε διαφορετικούς τρόπους επιμερισμών/αναμερισμών/καταλογισμών :
 - ▼ Με σταθερά ποσοστά
 - ▼ Με ποσοστά συμμετοχής στο σύνολο
 - ▼ Με ποσοστά ελεύθερα κατά τη στιγμή της καταχώρισης
 - ▼ Με ζυγισμένα ποσοστά συμμετοχής στο σύνολο
 - ▼ Με μεταβλητά ποσοστά ή αξίες που υπολογίζονται αυτόματα από την εφαρμογή
- ▼ Παρακολουθεί τα στάδια των διαδοχικών επιμερισμών.
- ▼ Δυνατότητα αυτόματων επιμερισμών των κινήσεων, κατά τη στιγμή της καταχώρισης άρθρων Γενικής Λογιστικής.

Ισολογισμός

Δυνατότητα υπολογισμού και εκτύπωσης, χωρίς επιπλέον διαδικασίες πέραν της καταχώρισης των δεδομένων, των απαραίτητων οικονομικών καταστάσεων :

- ▼ Ισολογισμό
- ▼ Λογαριασμούς Γενικής Εκμετάλλευσης
- ▼ Αποτελέσματα Χρήσης
- ▼ Φύλλο μερισμού
- ▼ Αριθμοδείκτες

Διαθέτει επίσης δυνατότητα εξαγωγής των αναφορών σε Ms- Excel για περαιτέρω επεξεργασία.

Διαχείριση Παγίων

Αναλυτική παρακολούθηση των παγίων και των αποσβέσεων τους με δυνατότητα εκτύπωσης Μητρώου Παγίων.

Επιπρόσθετα, το υποσύστημα της διαχείρισης Παγίων προσφέρει:

- ▼ Εισαγωγή κινήσεων αγορών, πωλήσεων και βελτιώσεων παγίων στοιχείων.
- ▼ Διαδικασία υπολογισμού αποσβέσεων (τακτικών & έκτακτων).
- ▼ Αναπροσαρμογές ακινήτων παγίων βάσει πίνακα συντελεστών Αναπροσαρμογής.
- ▼ Διαχείριση ποσοτήτων Παγίων.
- ▼ Ενδοδιακινήσεις μεταξύ αποθηκευτικών χώρων.
- ▼ Πλήθος πληροφοριακών καταστάσεων.

Importer Exporter

Εργαλείο εξαγωγής και εισαγωγής δεδομένων από και προς άλλες εφαρμογές (της SingularLogic και τρίτων).

Management Information System 1 & 2

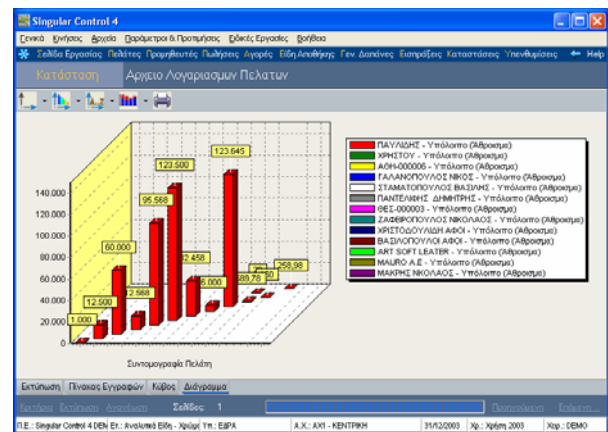
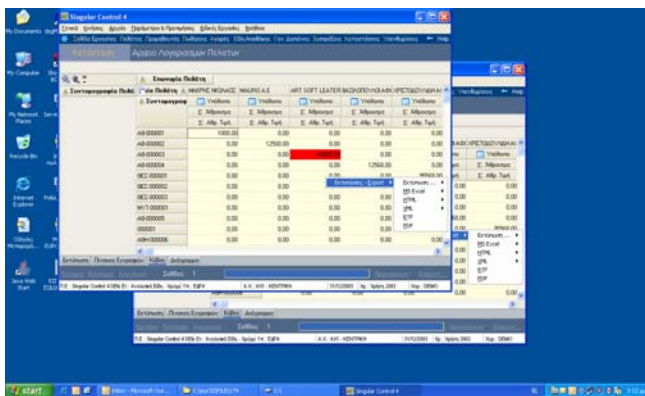
Συστήματα αναφορών και εκτυπώσεων με στοιχεία από όλα τα υποσυστήματα της εφαρμογής:

Product Functionality

- M.I.S. 1 μέσω MS Excel: απευθείας σύνδεση της εφαρμογής με το MS Excel που δίνει τη δυνατότητα πλήρους εκμετάλλευσης των εργαλείων reporting (φίλτρα, γραφικά, στατιστικές αναλύσεις).
- M.I.S. 2 μέσω Crystal Reports: εξελιγμένο σύστημα reporting υψηλών απαιτήσεων που δίνει τη δυνατότητα πολλαπλής και σε βάθος ανάλυσης του συνόλου των στοιχείων της δραστηριότητας της επιχείρησης.

S.R.G. (Γεννήτρια Στατιστικών Εκτυπώσεων)

Το SRG αποτελεί ένα εύχρηστο εργαλείο δημιουργίας στατιστικών εκτυπώσεων. Προσφέρει τη δυνατότητα στο χρήστη να καθορίσει ο ίδιος τη μορφή της εκτύπωσης επιλέγοντας τα πεδία που θα εμφανιστούν, τον τρόπο εμφάνισης, το στυλ εκτύπωσης, τα κριτήρια, την ταξινόμηση και την ομαδοποίηση. Τα αποτελέσματα των εκτυπώσεων μπορούν να εξαχθούν σε αρχεία Ms Excel, HTML κλπ.



Cashier On Line

Δυνατότητα on line σύνδεσης του SingularLogic Control με Ηλεκτρονικές Φορολογικές Ταμειακές Μηχανές.